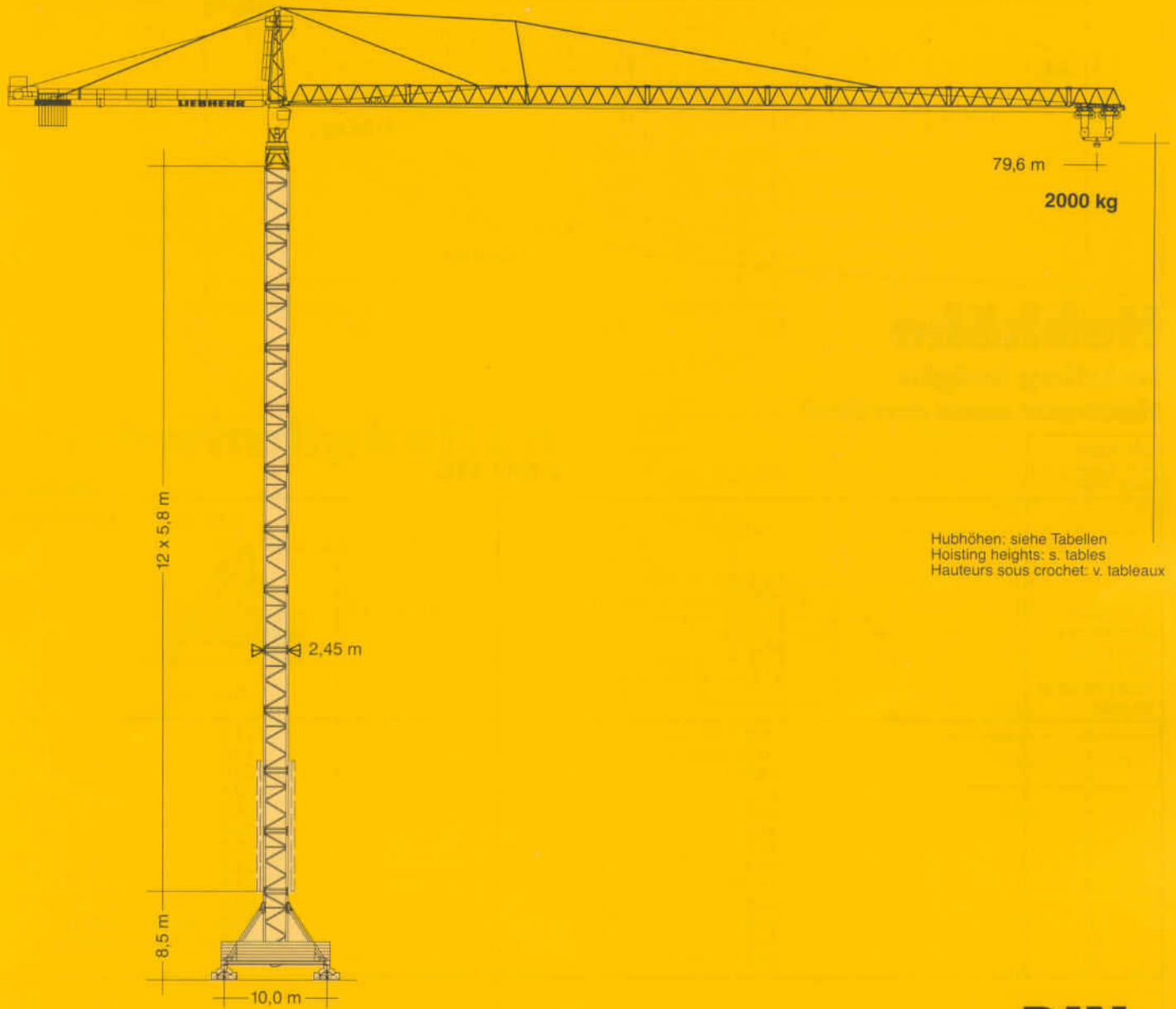


**Tower Crane  
Grue à tour**

# Turmdrehkran 500 HC 40

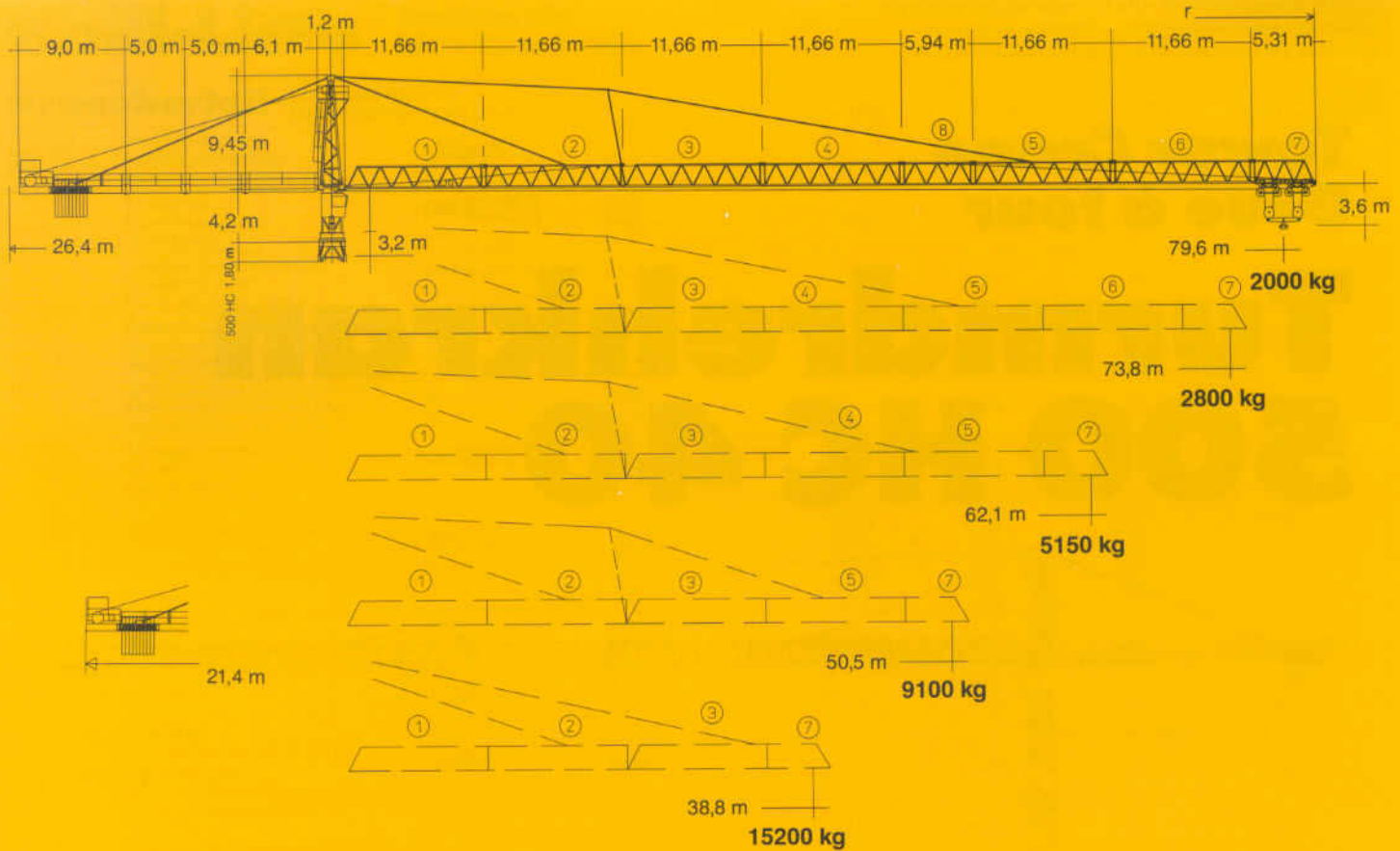


Turm 500 HC  
tower / le mât  
max. 80,5 m

**DIN**

Maßstab: 1 : 600  
scale / échelle

# LIEBHERR



# Hubhöhe

## Hoisting height

### Hauteur sous crochet

mit Turm with tower avec mât		500 HC	
zuzüglich Turmstücke plus tower sections plus éléments de mât			
0	m	2,8	11,0
1		8,6	16,8
2		14,4	22,6
3		20,2	28,4
4		26,0	34,2
5		31,8	40,0
6		37,6	45,8
7		43,4	51,6
8		49,2	57,4
9		55,0	63,2
10		60,8	69,0
11		66,6	74,8
12		72,4*	80,6*

\* Klettereinrichtung nach Montage ablassen. / Lower climbing section after erection. / Baissez l'élément de hissage après le montage.  
 Weitere Hubhöhen sowie Klettern im Gebäude auf Anfrage. / Further hoist heights and climbing in the building on request. /  
 Hauteurs sous crochet plus élevées et hissage dans le bâtiment sur demande.

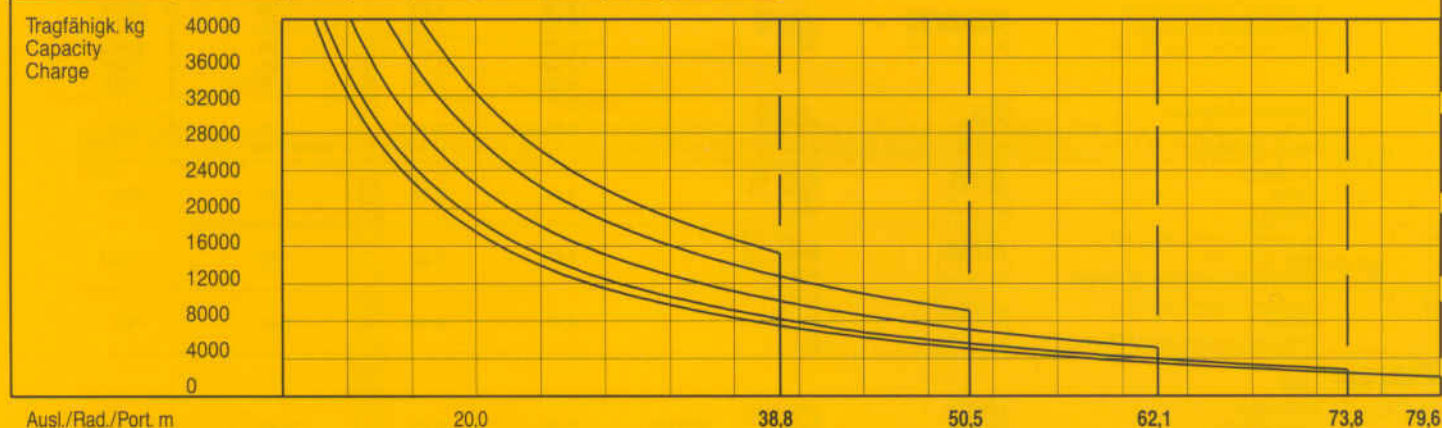
# 500 HC 40

# Ausladung und Tragfähigkeit

Radius and capacity

Portée et charge

Auslegerlänge Length of jib Longueur de flèche	max. kg	m/kg													
		12,0	16,0	20,0	24,0	28,0	32,0	38,8	44,0	50,5	56,0	62,1	68,0	73,8	79,6
m r	m/kg														
79,6 (r = 81,6)	3,2-10,0 40000	32370	22970	17490	13890	11510	9720	7490	6240	5030	4220	3490	2900	2420	2000
73,8 (r = 75,8)	3,2-10,6 40000	34720	24710	18860	15030	12490	10580	8210	6880	5590	4730	3940	3320	2800	
62,1 (r = 64,1)	3,2-12,3 40000	40000	29330	22520	18060	15100	12880	10120	8570	7060	6060	5150			
50,5 (r = 52,5)	3,2-14,5 40000	40000	35700	27570	22230	18700	16050	12750	10890	9100					
38,8 (r = 40,8)	3,2-16,6 40000	40000	40000	32260	26120	22050	19000	15200							



## Geschwindigkeiten

Speeds /  
Vitesses

	0 ↔ 0,6 U/ min sl./ min tr./ min	2 x 10,6 kW
	0 ↔ 65,0 m / min	11 kW, FU
	25,0 m / min	4 x 7,5 kW
Anschlußwerte Kranoberteil Power requirement, upper part Puissance requise, partie supérieure		Hubwerk Hoist gear Mécanisme de levage
kVA		65 kW 80 kW 110 kW
		92,0 115,0 149,0

Hubwerk Hoist gear Mécanisme de levage	Gang Gear Rapport	kg	m / min
65,0 kW WIW 280 JX 431 WSB Elmag Hubhöhe 87,0 m (5 Lagen) Hoisting height (5 layers) Hauteur sous crochet (5 couches)	1	40000	0,5 / 8,0
	2	14000	1,3 / 20,0
	3	5800	2,7 / 40,0
80,0 kW WIW 290 JX 402 WSB Elmag Hubhöhe 106,0 m (6 Lagen) Hoisting height (6 layers) Hauteur sous crochet (6 couches)	1	40000	0,5 / 8,5
	2	20000	1,0 / 15,0
	3	12000	1,7 / 26,0
	4	5400	3,1 / 47,0
110,0 kW WIW 300 JX 402 WSB Elmag Hubhöhe 106,0 m (6 Lagen) Hoisting height (6 layers) Hauteur sous crochet (6 couches)	1	40000	0,7 / 11,0
	2	20000	1,4 / 20,0
	3	12000	2,3 / 34,0
	4	5400	4,2 / 63,0

# Technische Daten - Technical data

# Caractéristiques techniques



<b>Kranoberteil</b>		Upper part of crane Partie supérieure de grue			L (m)	B (m)	H (m)	kg	Einzelgewichte. Single weights. Poids individuels.
Pos. Item Rep.	Anz. Qty.	Drehbühne kpl. Slewing platform cpl. Ensemble mât cabine cpl.			500 HC	6,82	2,98	2,75	15950
2	1	Turmspitze Tower head section Porte-flèche				9,40	1,78	1,91	4860
3	1	Gegenausleger-Kopfstück Counter-jib head Pointe de contre-flèche				9,10	2,42	1,05	3920
4	1	Gegenausleger-Anlenkstück Counter-jib heel section Pied de contre-flèche				6,34	1,93	1,05	2470
5	2	Gegenausleger-Zwischenstück Intermediate counter-jib section Elément interm. de contre-flèche				5,20	1,86	1,05	2305
6	1	Ausleger-Anlenkstück Jib heel section Pied de flèche				12,03	1,93	2,03	① 3890
7	1	Ausleger-Zwischenstück Intermediate jib section Elément interm. de flèche				12,02	1,74	1,98	② 2770
	1					12,00	1,74	1,96	③ 2215
	1					12,02	1,74	1,96	④ 1975
	1					12,02	1,74	1,96	⑤ 2260
	1					12,02	1,74	1,96	⑥ 1545
	1					6,30	1,74	1,96	⑦ 1005
8	1	Ausleger-Kopfstück Jib head section Pointe de flèche				5,85	1,74	2,20	⑧ 1070
9	2	Laufkatze Trolley Chariot				2,40	2,14	1,40	780
10	1	Hubwerkseinheit (80,0 kW) Holst gear unit Unité de mécanisme de levage				4,80	2,60	1,80	7500
11	1	Ausleger-Abspannbock I A-frame I Chevalet de retenue de flèche I				8,20	0,48	1,41	780
<b>Turm</b>		Tower Mât							
12	12	Turmstück Tower section Elément de mât			500 HC	6,28	2,45	2,45	6050
<b>Klettereinrichtung</b>		Climbing equipment Equipement de télescopage							
13	1	Führungsstück kpl., geteilt Guide section cpl., split Cage télescopique cpl., devisée			500 HC	12,39	2,75	1,58	9070
14	1	Hydraulikanlage, Stütz- und Klettertraverse Hydraulic unit, supporting and climbing cross members Système hydraulique avec traverses d'appui et de télescopage			500 HC	2,10	1,10	1,00	1100
<b>Unterwagen</b>		Undercarriage Châssis							
15	4	Ausgleichschwinge mit Schwingenlager Pivot for wheel box Chape pour bogie			500 HC	1,60	0,72	1,48	1470
16	4	Fahrschemel mit Antrieb Driven bogie Bogie moteur			500 HC	1,45	0,82	0,72	1110
17	4	Fahrschemel ohne Antrieb Non-driven bogie Bogie fou			500 HC	1,30	0,40	0,72	760
18	1	Tragholm lang Long support arm Longeron long			500 HC	7,32	0,92	0,93	2330
19	2	Tragholm kurz Short support arm Longeron court			500 HC	7,14	0,80	0,90	2135
20	4	Randträger Border support Traverse			500 HC	9,30	0,14	0,14	510
21	4	Stützholm Support strut Hauban de châssis			500 HC	6,98	0,26	0,34	1140
22	1	Unterwagen-Turmstück Undercarriage tower section Mât de châssis			500 HC	6,61	2,44	2,44	7930
23	1	Kleinteile, Seile und Abspannungen Small parts, ropes and holding bars Accessoires, câbles et tirants			500 HC	2,00	1,00	1,00	2000

Datenblatt Nr. 120 P – 2222 H1 B3 DIN 15018 • BGL 2125-0500 • 03.98

Data sheet

Feuille de caractéristiques

Konstruktionsänderungen vorbehalten!  
Subject to alterations!  
Sous réserves de modifications!

Printed in Germany

Nehmen Sie Kontakt auf mit  
Please contact

Mettez-vous en rapport avec

LIEBHERR-WERK BIBERACH GMBH, Postfach 16 63, D-88396 Biberach an der Riß

☎ (0 73 51) 41-0, Fax (0 73 51) 4 12 25, <http://www.Liebherr.com>, E-mail: [info@lbc.liebherr.com](mailto:info@lbc.liebherr.com)