

6.10.6 Ausleger an Drehbühne montieren

**Warnung!**

Unsachgemäße Montage des Auslegers kann zu Unfällen führen.

Gewicht der zu montierenden Teile darf die maximale Tragfähigkeit des Montagegerätes nicht übersteigen. Weitere Informationen siehe: Kap. Technische Daten, Montagegewichte.

- Vor Montage sämtlicher Ausleger muss ein A-Ballastblock des Gegenballastes eingesetzt sein. Weitere Informationen siehe: Dokumentation Statische Daten, Gegenballast sowie Kap. Vor Montage einen A-Block einsetzen.

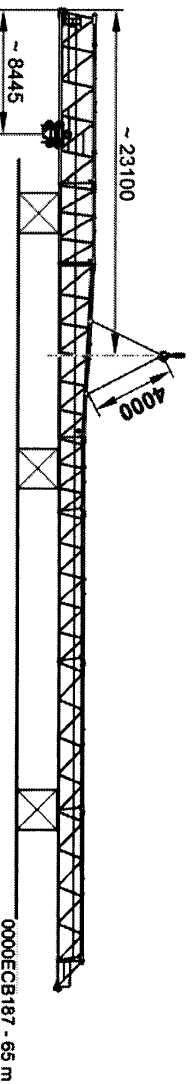


Fig. 6-112 Anschlagpunkte Standard-Ausleger 65 m

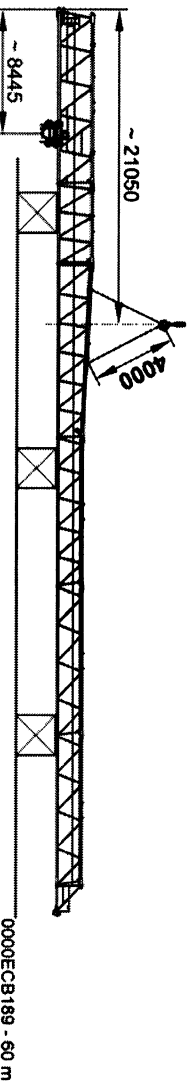


Fig. 6-113 Anschlagpunkte Standard-Ausleger 60 m

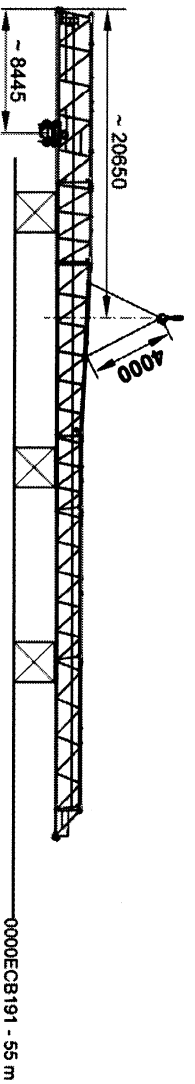


Fig. 6-114 Anschlagpunkte Standard-Ausleger 55 m

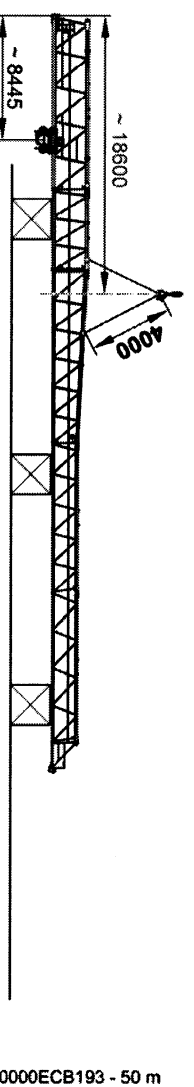


Fig. 6-115 Anschlagpunkte Standard-Ausleger 50 m