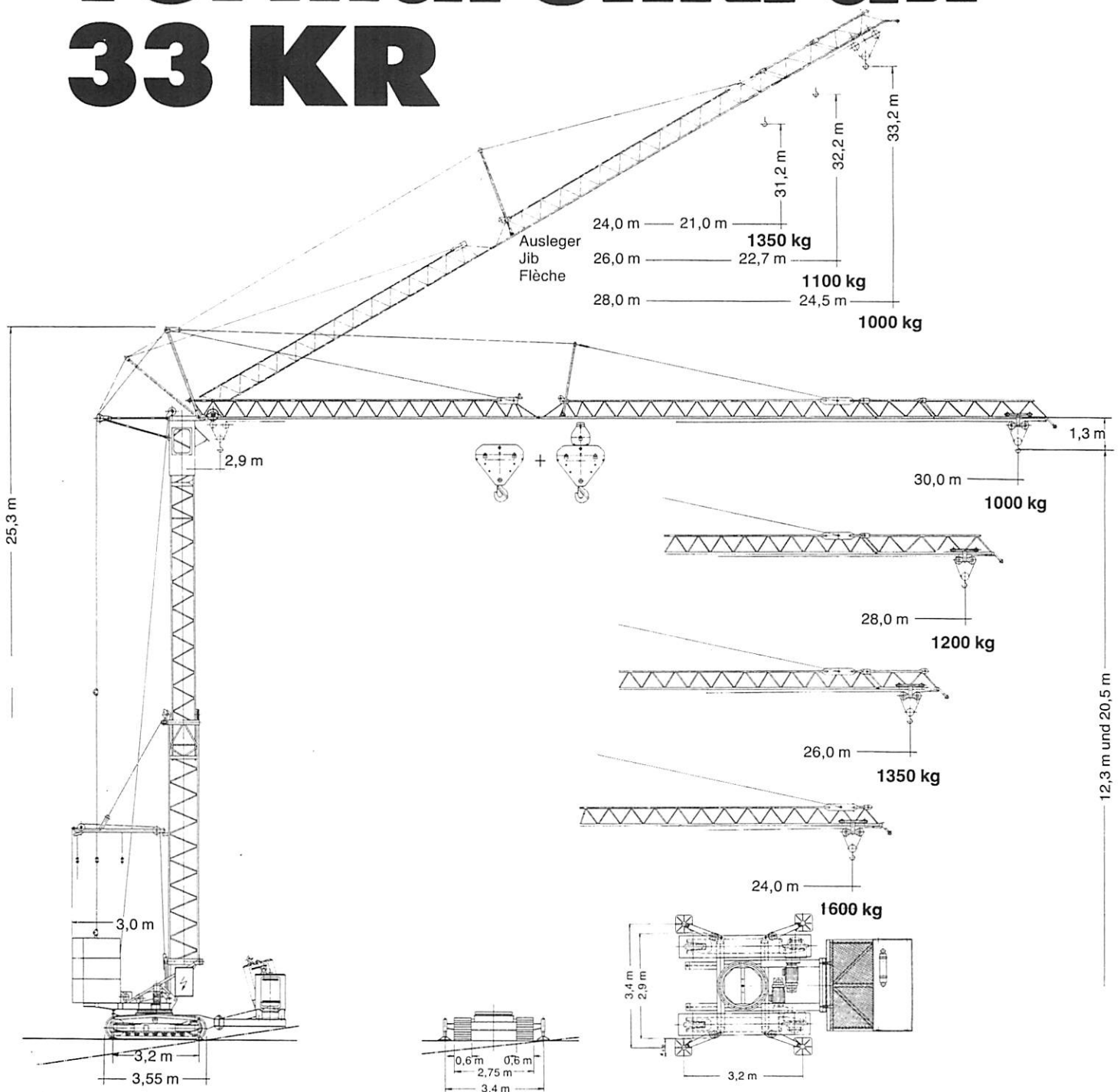


**Tower Crane
Grue à tour**

**Turmdrehkran
33 KR**



12,3 m und 20,5 m

LIEBHERR

Geländegängigkeit

Off-road capability

Aptitude en tout terrain

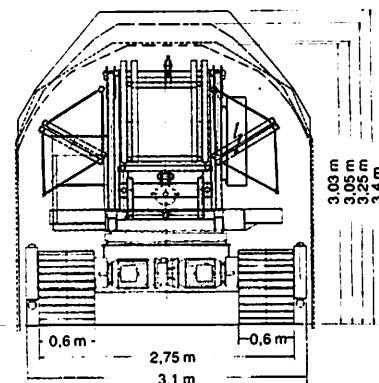
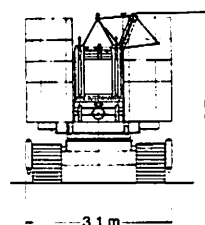
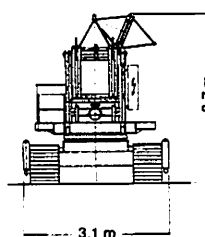
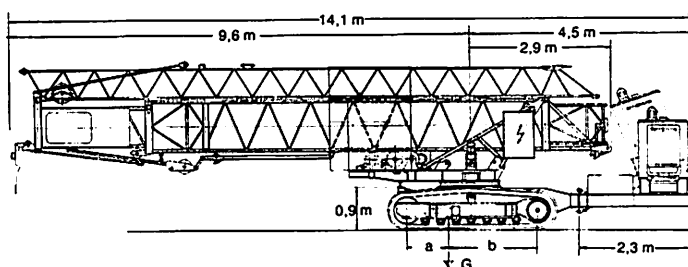
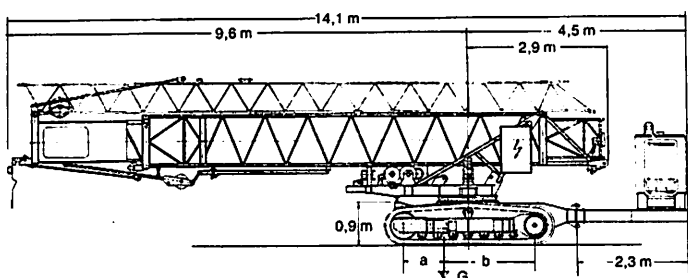
Max. zulässige Boden­neigungen Max. permitted ground slopes Pentes maximales admissibles du sol	Längs­neigung Longitudinal slope Inclinaison sens longitudinal	Quer­neigung Lateral slope Inclinaison sens transversal
Kran in Transportstellung, mit Gegengewicht Crane in road-travel position, with counterweight Grue en position transport, avec contrepoids	30 %	15 %
Kran aufgerichtet, Turm eingefahren, Ausleger eingeklappt Crane erected, tower retracted, jib folded Grue dressée, mât rentré, flèche repliée	30 %	15 %
Kran aufgerichtet, Turm eingefahren, Ausleger in Betriebsstellung Crane erected, tower retracted, jib in operating position Grue dressée, mât rentré, flèche en position service	15 %	10 %
Kran aufgerichtet, Turm austeleskopiert, Ausleger in Betriebsstellung Crane erected, tower extended, jib in operating position Grue dressée, mât télescope, flèche en position service	10 %	7 %
Boden­pres­sun­g ca. Ground pressure approx. Préssion au sol env.	9 N/cm ² *	Fahrgeschwindigkeit Travel speed Vitesse de translation 10 m/min

* Umrechnung der Einheiten für Kräfte 1 kp ≈ 10 N; 10 kN ≈ 1 Mp. / Conversion of the units for forces. / Conversion des unités des forces.

Transport / Gewicht

Transport / Weight

Transport / Poids



Lichtraumprofile:
Clearance overhead
and at sides:
Gabarits:
Österreich, BRD
Schweiz
Italien
Transitmaß
Transport dimension
Côte transport

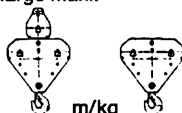
Transportzustand Road-travel condition Configuration transport	Gesamtgewicht G Gross weight G Poids total G	a	b
Ohne Aggregat, ohne Gegengewicht Without powerpack and ballast Sans groupe mécanique, sans contrepoids	14600 kg	0,05 m	2,65 m
Mit Aggregat, ohne Gegengewicht With powerpack, without ballast Avec groupe mécanique, sans contrepoids	16600 kg	0,70 m	2,00 m
Mit Aggregat, mit Gegengewicht With powerpack and ballast Avec groupe mécanique, avec contrepoids	33600 kg	0,35 m	2,35 m
Gegengewicht ca. Counter weight approx. Contrepoids env.	17000 kg		

33 KR

Ausladung und Tragfähigkeit

Radius and capacity

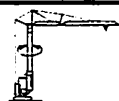
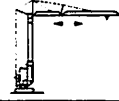
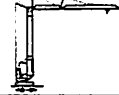
Portée et charge


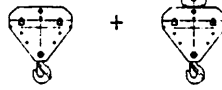
Auslegerlänge Length of jib Longueur de flèche m	Max. Tragfähigkeit Max. capacity Charge maxi.  m/kg	Ausladung und Tragfähigkeit m/kg Radius and capacity Portée et charge																	
		13,0	14,0	15,0	16,0	17,0	18,0	19,0	20,0	21,0	22,0	23,0	24,0	25,0	26,0	27,0	28,0	29,0	30,0
30,0	2,9 – 12,0 3000 – 21,4 1500	2725	2495	2295	2125	1980	1845	1730	1630	1535	1450	1380	1310	1250	1190	1135	1085	1040	1000
28,0	2,9 – 12,95 3000 – 23,2 1500	2985	2730	2515	2330	2170	2015	1900	1790	1690	1590	1515	1430	1375	1310	1255	1200		
26,0	2,9 – 13,25 3000 – 23,8 1500	3000	2810	2585	2390	2230	2070	1955	1840	1740	1640	1560	1480	1415	1350				
24,0	2,9 – 14,06 3000 – 24,0 1500	3000	3000	2780	2570	2400	2240	2105	1980	1870	1775	1680	1600						

Geschwindigkeiten

Speeds

Vitesses

	U/min 0 – 1 sl./min tr./mn	1,5 kW
	18,0 / 36,0 m/min	1,0 / 1,45 kW
	10,0 m/min	2 × 10,6 kW

Hubwerk Hoist gear Mécanisme de levage	Gang Gear Boite	kg	m/min
	1	1500	6,0
	2	1500	27,0
	3	1000	55,0
	1	1500 3000	6,0 3,0
	2	1500 3000	27,0 13,5
	3	1000 2000	55,0 27,5

Gesamtmotorenleistung 35,15 kW

Total motor output

Puissance totale des moteurs

Stromversorgung

Power supply

Alimentation électrique

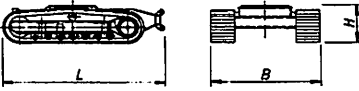

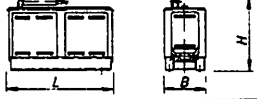
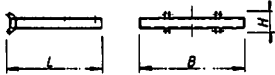

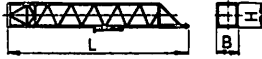
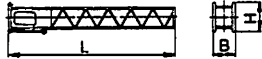
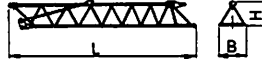


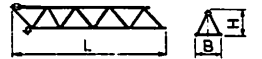
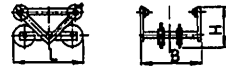
Dieseldrehstromaggregat Diesel-powered threephase gener. Groupe diesel-électrogène triphase	Für Kraneigenbedarf For independent supply to Pour besoins propres de la grue	Mit Fremdverbraucher max. 20 kVA Crane, with outside consumer item max. 20 kVA 20 kVA maxi avec appareils utilisateurs-consommateurs de crt.
Aggregatleistung B – DIN 6270 Powerpack output rating B Puissance groupe mécanique B	42 kVA	80 kVA
Dieselmotorleistung bei 1500 min ⁻¹ Diesel engine output at 1500 min ⁻¹ Puissance diesel à 1500 min ⁻¹	35 kW	72 kW
Betriebsspannung 380 V/220 V Operating voltage Tension de service		Frequenz 50 Hz Frequency Fréquence

Technische Daten - Technical data

Caractéristiques techniques

Kolli-Liste

Packing List Liste de colisage

Pos. Item Rep.	Anzahl Quantity Qté	Benennung Description Désignation		Länge m Length m Longueur m	Breite m Width m Largeur m	Höhe m Height m Hauteur m	Einzelgew. kg Unit weight kg Poids unitaire kg	Gesamtgew. kg Total weight kg Poids total kg
1	1	Raupenunterwagen Crawler-track undercarriage Chassis chenille		4,15	2,75	0,87		7000
2	4	Abstützung Supports Stabilisateur		1,17	0,20	0,75	250	1000
3	1	Diesellaggregat Diesel powerpack Groupe diesel	42 kVA 80 kVA		2,25 2,53	0,75 0,96	1,66 1,72	1500 2000
4	1	Aggregatkonsole Powerpack mounting Console-support de groupe		2,30	2,33	0,48		600
5	1	Drehbühne kompl. Revolving platform compl. Plate-forme tournante complète		4,00	1,60	1,80		
6	1	Turm-Unterteil Tower (lower part) Tour inférieure		10,00	1,00	1,30		
7	1	Turm-Oberteil Tower (upper part) Tour supérieure		12,40	0,95	1,20		
8	1	Ausleger-Anlenkstück Jib pivoting section Élément de pied de flèche		12,30	1,10	0,80		
9	1	Ausleger-Kopfstück Jib head piece Pointe de flèche		11,70	0,80	0,75		
10	1	Ausleger-Verlängerung 2,0 m Jib extension Rallonge de la flèche		2,50	0,80	0,70	2 x 60	
11	1	Ausleger-Verlängerung 4,0 m Jib extension Rallonge de la flèche		4,50	0,88	0,70	1 x 115	
12	1	Laufkatze kompl. Trolley compl. Chariot distributeur compl.		0,90	0,95	0,60		
13	1	Kiste mit Seilen und Kleinteilen Case with ropes and small parts Caisse avec câbles et pièces détachées		1,00	0,80	1,00		

Datenblatt Nr. 120 P - 2181 - H 1 DIN 15018 und OENORM T 3 - 11.81
Data sheet
Feuille de caractéristiques

Konstruktionsänderungen vorbehalten!
Subject to alterations!
Sous réserves de modifications!

Printed in Austria

**Nehmen Sie Kontakt auf mit
Contact**

Mettez-vous en rapport avec

**LIEBHERR-WERK BIBERACH GMBH, Postfach 1663, D-7950 Biberach an der Riss 1,
Telefon (07351) 41-0, Telex 71802**